

« Chaque monastère est une oasis où, avec la prière et la méditation, on creuse sans cesse le puits profond où puiser l' "eau vive" pour notre soif la plus profonde... » le pape Benoît XVI le 9 octobre 2011.

Chers Amis,

En réponse à l'appel de Monseigneur Barthe, souhaitant restaurer la vie monastique près de l'ancienne Abbaye cistercienne du Thoronet, les premières sœurs de Bethléem arrivent le 20 février 1978.

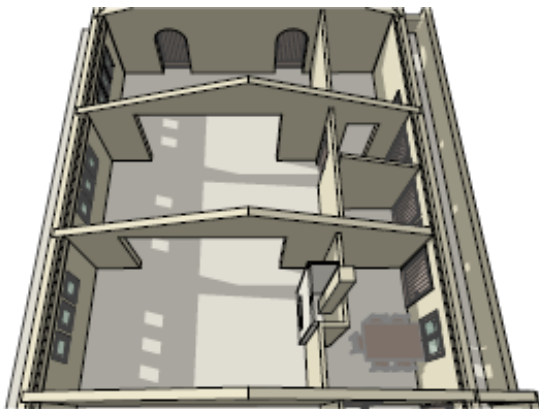
Nous commençons alors progressivement à construire notre monastère à proximité de l'Abbaye.

Aujourd'hui grâce à la générosité et l'aide de nombreux amis et bienfaiteurs, l'église et le grand cloître sont achevés et la maison des hôtes en solitude a été entièrement restaurée. Nous en sommes infiniment reconnaissantes.

Nous souhaiterions, à présent, qualifier votre accueil et celui de tous ceux qui viennent frapper à la porte de notre monastère, pèlerins, familles, groupes d'enfants, visiteurs, touristes,... pour leur permettre de découvrir un peu de notre vie.

Pour cela, nous avons commencé la construction d'un bâtiment, comprenant deux pièces d'accueil et l'exposition-vente de nos artisanats.

En voici la maquette :



Perspectives intérieures



A ce jour, nous avons achevé de couler la dalle. Pour mener à terme ce projet, nous devons réunir la somme de 100.000 euros.

Monastère Notre Dame du Torrent de Vie



Nous confions ce projet à la Providence Divine et à Notre Dame du Torrent de Vie. Nous prions pour vous et à toutes vos intentions et sommes reconnaissantes pour l'aide que vous ou d'autres voudrez bien nous apporter.

Si vous choisissez de nous aider en nous faisant un don, vous pouvez bénéficier, sous certaines conditions d'une réduction d'impôt,

Oui, je souhaite participer à la construction de la porterie

Et je désire recevoir un reçu fiscal.

Vous pouvez envoyer votre chèque libellé à l'ordre de « Monastère de Bethléem » à l'adresse suivante: Monastère de Bethléem, 250 Route de Carcès, 83340 Le Thoronet